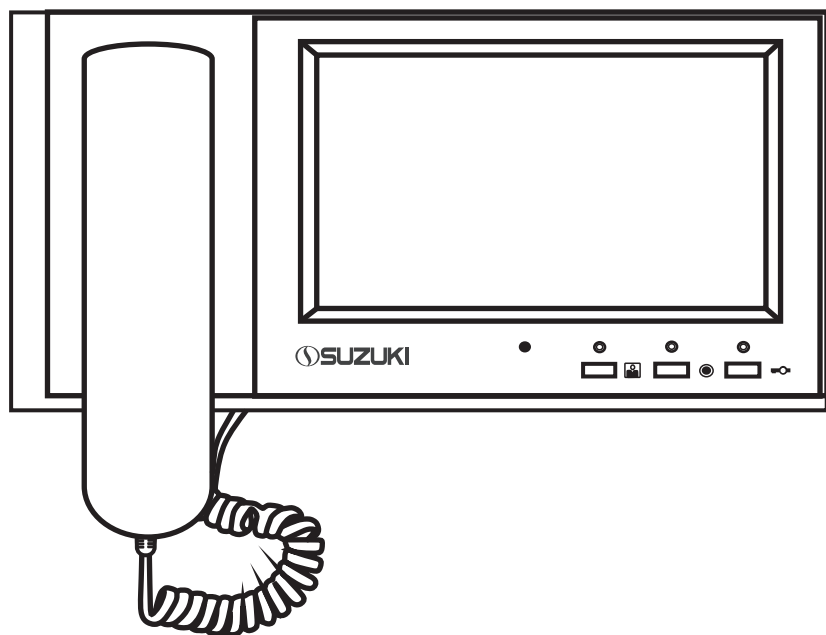


دربازکن تصویری
سیستم ویلا / آپارتمان
مدل: SZ-725 (M)

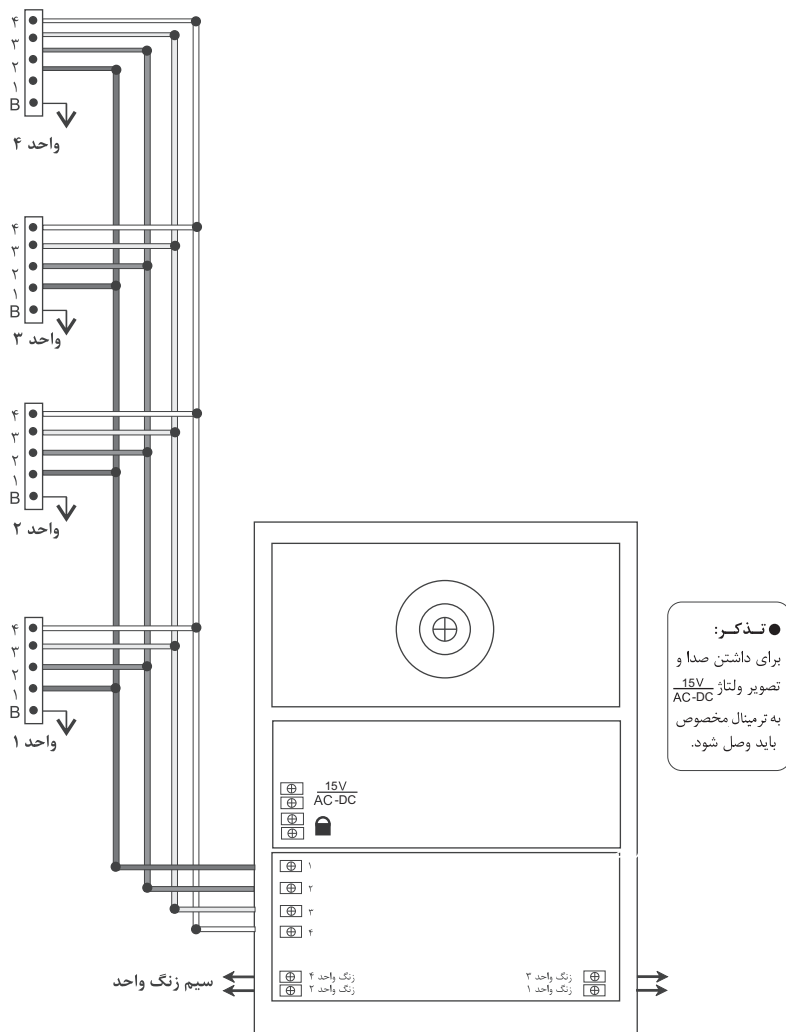


مشخصات فنی

AC 100V-240V 50/60 HZ	ولتاژ ورودی
Max 9W	توان مصرفی در حالت کارکرد
ملودی	ملودی زنگ
-10°C ~ +50°C	دمای عملکرد
310*170*60mm	ابعاد
850 ± 10g	وزن
7" TFT LED	مشخصات نمایشگر

رفع عیب	عیب
برق ورودی قطع است کلید on/off در حالت off است	دستگاه خاموش است
سیم تصویر از پنل با نمایشگر قطع است	صدای رفت و برگشت داریم اما تصویر نداریم
سیم صدا از پنل به نمایشگر قطع است	تصویر داریم اما صدای رفت و برگشت نداریم
ولتاژ پنل قطع می باشد سیم مثبت یا منفی از نمایشگر به پنل قطع می باشد	دستگاه روشن میشود صفحه نمایشگر آبی میباشد و صدای رفت و برگشت و تصویر نداریم
سیم اتصال برگشت زنگ به مشکی قطع می باشد در پنلهای تک واحدی اتصال مشکی و قرمز قطع می باشد	نمایشگر داخل واحد زنگ نمیخورد

روش نصب ۲ تا ۴ واحد با سوئیچر داخل واحد



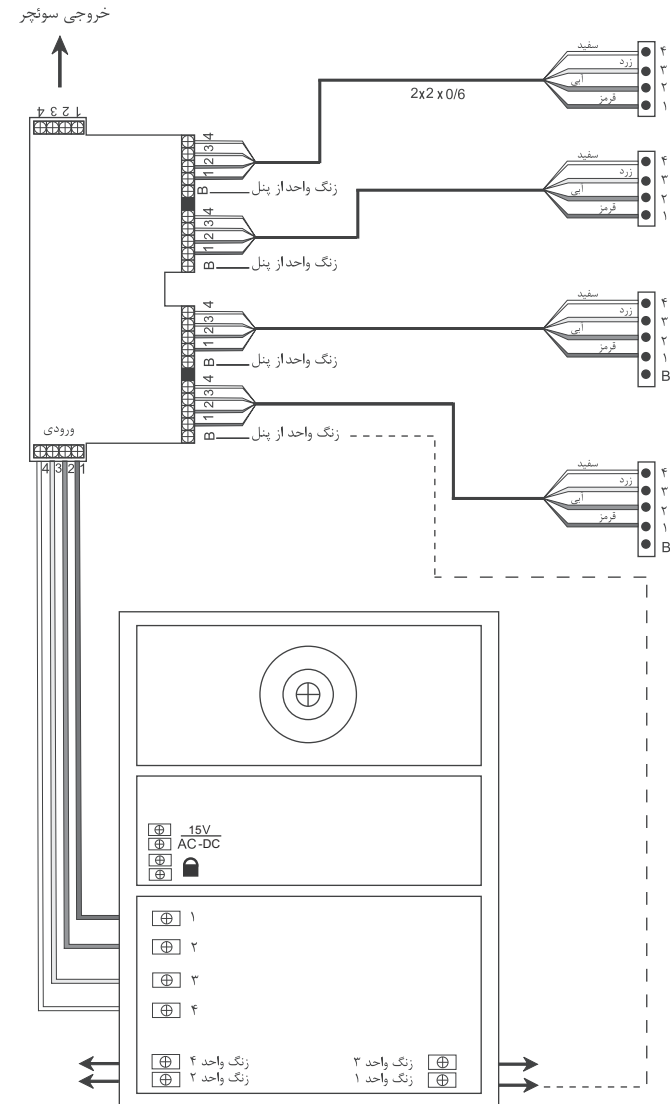
به منظور امنیت بیشتر و جلوگیری از ضرر و زیان ها به نکات زیر توجه فرمایید.

⚠️	⚠️	⚠️
⚠️	از قراردادن دستگاه در محیط مرطوب، گرم خودداری نمایید.	
	از نصب دستگاه در معرض نور مستقیم خورشید و یا دستگاه های گرمازا اجتناب کنید.	
⊘	از عبور جریان بیش از حد سیم ها و خم کردن آنها و قراردادن اشیاء سنگین بر روی دستگاه خودداری نمایید.	⊘
	جهت تمیز کردن دستگاه از آب، تینر و یا پاک کننده ها استفاده ننمایید.	
	از دستمال خشک جهت تمیز کردن استفاده ننمایید تا از الکتریسیته احتمالی و از کارافتادگی دستگاه جلوگیری ننمایید.	
	اگر دستگاه شروع به سوت زدن، یا دود کردن کرد بلافاصله دستگاه را خاموش کرده و با خدمات پس از فروش شرکت تماس حاصل فرمایید.	
⚡	با دست خیس هرگز اقدام به اتصال سوکت برق نکنید.	⚡
⊘	اگر دستگاه به مدت زمان طولانی مورد استفاده قرار نمی گیرد با استفاده از کلید خاموش نمایید.	⊘
⚡	از سرویس کردن و جایگزین کردن قطعات جداً خودداری ننمایید.	⚡

مواردی که شامل گارانتی نمی باشد :

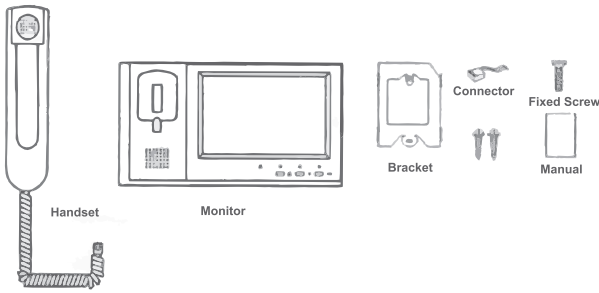
۱. نصب توسط افراد غیر مجاز.
۲. تعمیر و دستکاری توسط افراد غیر مجاز.
۳. صدمات ناشی از ضربه، مواد شیمیایی، نوسانات برقی.
۴. مخدوش شدن تاریخ و برجسب پشت دستگاه.
۵. استفاده از سیم نامناسب (سیم مناسب ۰/۵ یا ۰/۶ فویل دار تمام مس).
۶. اتصال نامناسب دو رشته سیم (حتما برای اتصال دو رشته سیم از قلع و برای عایق کاری از وارنیش استفاده شود)
۷. برای استفاده از شرایط گارانتی برکه گارانتی الزامی است.
۸. رعایت نکردن دستورعمل های دفترچه راهنما نصب و راه اندازی

روش نصب ۲ تا ۶۴ واحد با سوئیچر مرکزی



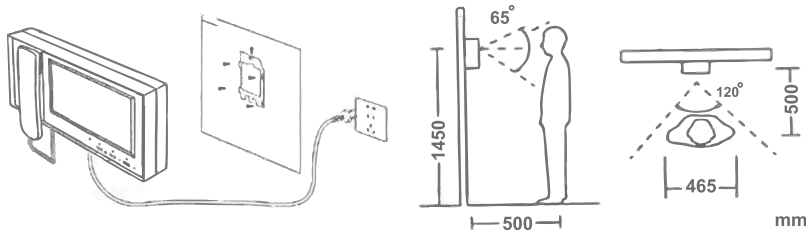
تذکر:
 برای داشتن صدا و تصویر ولتاژ 15V AC-DC به ترمینال مخصوص باید وصل شود.

لیست اجزا:



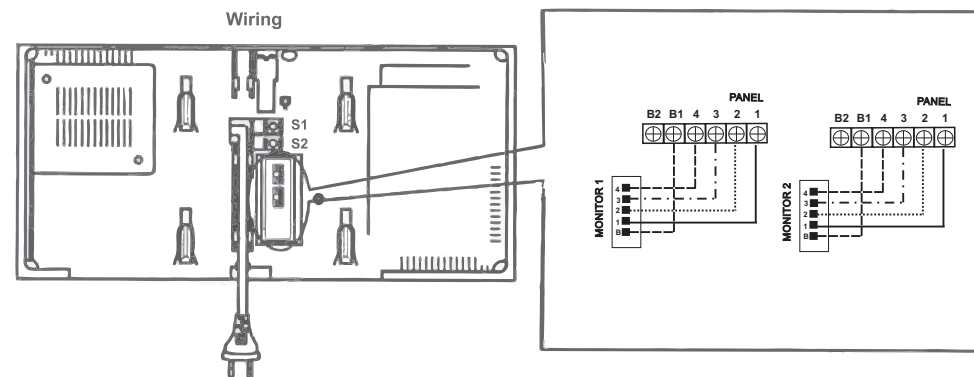
- مانیتور
- هندست
- دفترچه ی راهنما
- براکت نصب مانیتور
- کابل اتصال
- پیچ
- رول پلاک
- وارنیش حرارتی

نصب و راه اندازی



- ۱- محل نصب درب باز کن را مشخص کرده و براکت نصب را با استفاده از پیچ های موجود به صورت محکم بر روی دیوار نصب نمایید.
- ۲- جهت عبور دادن کابل های مربوط به سیم کشی، در وسط براکت سوراخی ایجاد نمایید که به اندازه ی کافی بزرگ باشد.
- ۳- کابل های مربوط به صفحه ی جلوی درب را به محل های مربوط متصل کنید.
- ۴- پس از انجام سیم کشی، گوشه ی را بر روی براکت قرار داده و آن را به سمت پایین فشار دهید.
- ۵- سیم هندست را به گوشه ی متصل نمایید.
- ۶- بعد از نصب کامل پنل و مانیتور کلید روشن / خاموش را در وضعیت روشن قرار دهید.

نقشه ی سیم کشی



شماره سیم	1	2	3	4	🔔
توضیحات	صدا	منفی	مثبت	تصویر	فرمان زنگ
رنگ سیم	قرمز	آبی	زرد	سفید	مشکی

سیم زنگ واحد از سمت پنل (B)

روش نصب ۲ تا ۴ واحد با سوئیچر مرکزی

● در این روش نصب :

از تک تک واحدها حداقل ۴ رشته سیم مجزا تا مرکز یا در محلی جمع شود. برای این روش از سوئیچر مرکزی استفاده می شود.

در این مدل سوئیچر به تعداد واحدها خروجی مجزا تعریف شده که هر خروجی ۵ کانکتور و یک LED مشخص کننده روشن بودن مانیتور وجود دارد.

و هر سوئیچر دارای یک ورودی و یک خروجی ۴ ترمینال که ترمینال خروجی یک LED نشانگر دارد که مشخص کننده روشن بودن مانیتور در مرکز سوئیچ بعدی می باشد.

مطابق تصویر صفحه ۹

تذکر: در مدلهایی که ۵ سیم می باشد برای تبدیل به ۴ سیم نیازی به اتصال سیم قرمز و مشکی نمی باشد

روش نصب ۲ تا ۴ واحد با سوئیچر داخل گوشی

در این روش که سیم کشی واحد به واحد تعریف شده ۴ رشته سیم مشترک بین واحدها انتخاب شده که به ترمینال مشخص شده بر روی پنل اتصال داده می شود. برای هر گوشی یک رشته سیم زنگ مجزا تعریف شده به ترمینال زنگ که با B مشخص شد بر روی پنل متصل می شود.

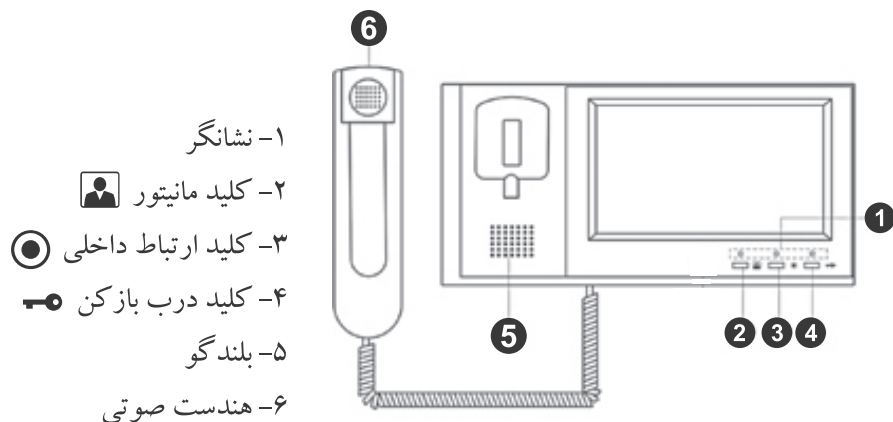
مطابق تصویر صفحه ۱۰

ویژگی ها

- مجهز به نمایشگر هفت اینچ رنگی دیجیتال TFT LED
- قابلیت نصب بر روی آپارتمان های چند واحدی و خانه های ویلایی
- قابلیت ارتباط با دو پنل دم درب (ارتباط هوشمند)
- قابلیت ضبط فیلم و عکس (سری M)




عملکرد کلیدها در سری ساده



۱- نشانگر

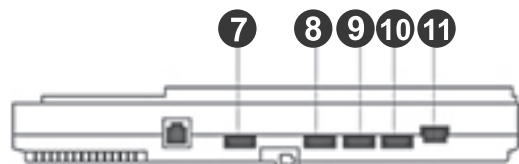
۲- کلید مانیتور 

۳- کلید ارتباط داخلی 

۴- کلید درب باز کن 

۵- بلندگو

۶- هندست صوتی



۷- کلید تنظیم صدا

۸- کلید تنظیم نور

۹- کلید تنظیم کنتراست

۱۰- کلید تنظیم رنگ

۱۱- کلید روشن / خاموش

نکات قابل توجه هنگام سیم کشی و نصب:

- پنل های ۶ واحدی و بیشتر با سوئچر مرکزی می باشند.
- عدم استفاده از سوئچر در تعداد واحد های بالا موجب کاهش کیفیت صدا و تصویر خواهد شد.
- در ساختمان هایی که از مدل مختلف مانیتور استفاده می شود، حتماً از سوئچر مرکزی هوشمند استفاده شود.

مواردی که باعث ایجاد اختلال در سیستم میشود:

- انتقال برق ۲۲۰ ولت یا تلفن از سیم های آزاد موجود در کابل
- استفاده از کابل های قدیمی یا فرسوده
- استفاده از سیم های منقطع و پیچیده شده کابل به دور خود در مسیر
- تغذیه گوشی داخل واحدها تا آنجا که امکان دارد مشترک با برق یخچال و لوازم دارای موتور دوار مانند آسانسور، پمپ آب و ... نباشد.
- کیفیت مطلوب تصویر و صدا به فاصله مانیتور و پنل و نوع سیم و نحوه اتصال سیمها بستگی دارد. بنابراین نوع سیم را با توجه به فاصله انتخاب کنید.
- (۰/۵ یا ۰/۶ فولدار تمام مس)

تذکر:

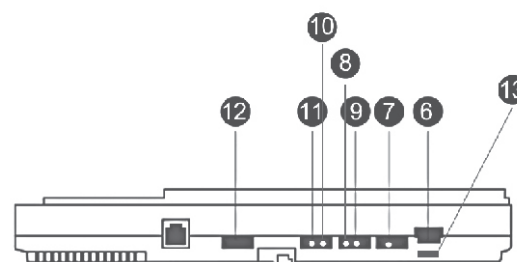
- در زمان اتصال گوشی داخل واحد ها به پنل دم درب سیم فویل که همان سیم مسی بدون روکش می باشد را باید به زمین سیستم یا همان کانکتور شماره ۲ گوشی و پنل اتصال داده شود.

منوی تنظیمات M



روشنایی	
رنگ	
ضبط عکس / فیلم	
تقویم	
ساعت	
پاک کردن حافظه	
خروج	

عملکرد کلید ها در سری M



۶. کلید خاموش / روشن
۷. باز کردن صفحه منو - پخش فیلم
۸. کنترل گزینه های منو- ورق زدن صفحه فیلم و عکس
۹. کنترل گزینه های منو- ورق زدن صفحه فیلم و عکس
۱۰. ضبط (در زمان نمایش تصویر فرمان ضبط عکس یا فیلم را میدهد)
۱۱. خارج شدن از منو
۱۲. تنظیم صدای زنگ
۱۳. محل قرار گرفتن کارت حافظه

تذکر:

- ◀ برای استفاده از منو و دیدن تصویر ضبط شده ابتدا دکمه صفحه نمایش تصویر را زده، سپس با استفاده از کلید ۸ یا ۹ صفحه را ورق زده و برای نمایش فیلم مورد نظر کلید ۷ را فشار دهید.
- ◀ برای جابجایی بین گزینه های منو از دکمه شماره ۷ استفاده کنید.
- ◀ برای کم و زیاد کردن گزینه ها از دکمه های شماره ۸ و ۹ استفاده کنید.